



ПРАВИТЕЛЬСТВО МОСКВЫ
ДЕПАРТАМЕНТ ИНВЕСТИЦИОННОЙ И ПРОМЫШЛЕННОЙ
ПОЛИТИКИ ГОРОДА МОСКВЫ

РАСПОРЯЖЕНИЕ

05 марта 2020 г.

№ ДИМ-Р-11/20

**О комплексном развитии территории,
расположенной в производственной зоне
№ 46 «Коровино», по инициативе
Правительства Москвы**

В соответствии с Градостроительным кодексом Российской Федерации, постановлением Правительства Москвы от 28 марта 2017 г. № 120-ПП «Об утверждении Правил землепользования и застройки города Москвы», постановлением Правительства Москвы от 24 апреля 2017 г. № 215-ПП «О Порядке взаимодействия органов исполнительной власти города Москвы при осуществлении деятельности по комплексному и устойчивому развитию территории промышленных и производственных зон города Москвы» и на основании решения Градостроительно-земельной комиссии города Москвы (пункт 20 протокола от 5 марта 2020 г. № 7):

1. Установить, что комплексному развитию по инициативе Правительства Москвы подлежит территория комплексного и устойчивого развития № 15 общей площадью 35,3699 га, расположенная в производственной зоне № 46 «Коровино» (промышленная зона 46-I), в границах согласно приложению 1 к настоящему распоряжению, в состав которой входят земельные участки с расположенными на них объектами недвижимого имущества согласно приложению 2 к настоящему распоряжению.

2. В срок не позднее 7 календарных дней с даты принятия настоящего распоряжения:

2.1. **Управлению выставочной деятельности и протокола** обеспечить опубликование настоящего распоряжения в установленном порядке на официальном сайте Департамента инвестиционной и промышленной политики города Москвы в информационно-телекоммуникационной сети «Интернет».

2.2. **Управлению территориального планирования и развития** обеспечить направление правообладателям земельных участков и объектов недвижимого имущества, указанных в приложении 2 к настоящему распоряжению, копии настоящего распоряжения и предложения об осуществлении деятельности

по комплексному и устойчивому развитию территории в порядке, установленном статьей 46.9 Градостроительного кодекса Российской Федерации.

3. **Управлению территориального планирования и развития** в срок не позднее 2 календарных дней с даты принятия настоящего распоряжения:

3.1. Обеспечить направление префектуре Северного административного округа города Москвы копии настоящего распоряжения в целях размещения информации о принятом решении на информационном щите в границах территории, указанной в пункте 1 настоящего распоряжения.

3.2. Обеспечить направление Комитету по архитектуре и градостроительству города Москвы копии настоящего распоряжения.

4. Признать утратившим силу распоряжение Департамента науки, промышленной политики и предпринимательства города Москвы от 19 сентября 2017 г. № Р-18-11-51/7 «О комплексном развитии территории производственной зоны № 46 «Коровино» по инициативе Правительства Москвы».

5. Контроль за выполнением настоящего распоряжения возложить на первого заместителя руководителя Департамента **Артемова А.В.**

**Руководитель Департамента
инвестиционной и промышленной
политики города Москвы**

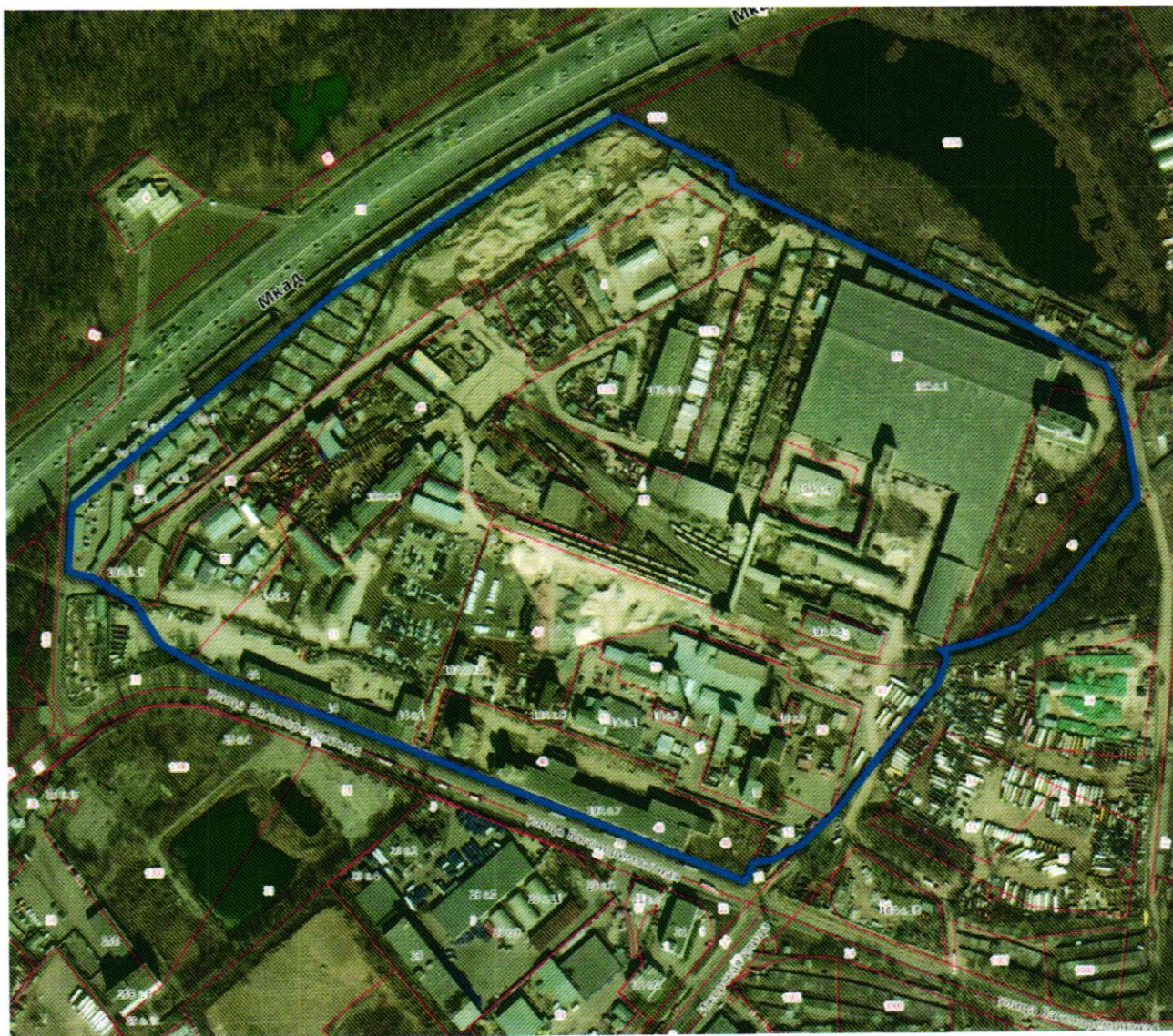


А.В.Прохоров

Приложение 1
к распоряжению Департамента
инвестиционной и промышленной
политики города Москвы

от 06.04.2010 № ДИИП-Р-11/20

Графическое описание местоположения границ территории, расположенной
в производственной зоне № 46 «Коровино» (промышленная зона 46-1),
в отношении которой принято решение о комплексном развитии территории
по инициативе Правительства Москвы



Условные обозначения:

 Граница территории, подлежащей комплексному развитию по инициативе Правительства Москвы

Перечень координат характерных точек границ территории, расположенной в производственной зоне № 46 «Коровино» (промышленная зона 46-И), в отношении которой принято решение о комплексном развитии территории по инициативе Правительства Москвы

Система координат: Московская		
Номер точки	Координаты	
	X	Y
1	2	3
1	26192.97	2335.76
2	26178.83	2321.62
3	26159.74	2305.33
4	26145.23	2293.42
5	26130.58	2281.11
6	26115.75	2266.95
7	26105.80	2255.23
8	26096.99	2243.66
9	26096.10	2242.35
10	26091.42	2235.52
11	26082.17	2219.86
12	26080.38	2215.51
13	26075.55	2203.79
14	26072.22	2194.34
15	26070.72	2189.46
16	26067.60	2179.26
17	26065.50	2170.42
18	26064.15	2162.24

Система координат: Московская		
Номер точки	Координаты	
	X	Y
19	26056.97	2168.60
20	26049.90	2165.55
21	26033.35	2158.38
22	26029.67	2156.05
23	25998.48	2130.66
24	25980.62	2115.22
25	25930.09	2068.87
26	25928.82	2067.69
27	25929.25	2065.23
28	25924.79	2063.71
29	25915.29	2052.69
30	25911.63	2047.27
31	25910.15	2045.43
32	25909.47	2044.40
33	25909.46	2044.39
34	25908.22	2042.42
35	25907.17	2040.68
36	25907.16	2040.67
37	25907.01	2040.42
38	25905.84	2038.39
39	25904.70	2036.34
40	25903.60	2034.27

Система координат: Московская		
Номер точки	Координаты	
	X	Y
41	25902.54	2032.18
42	25901.52	2030.07
43	25900.54	2027.94
44	25900.48	2027.79
45	25900.47	2027.79
46	25899.60	2025.80
47	25898.71	2023.63
48	25897.85	2021.45
49	25897.03	2019.26
50	25896.25	2017.05
51	25895.52	2014.82
52	25895.31	2014.14
53	25895.31	2014.14
54	25894.83	2012.59
55	25894.18	2010.34
56	25893.57	2008.07
57	25893.00	2005.80
58	25892.48	2003.52
59	25892.00	2001.22
60	25891.79	2000.09
61	25891.78	2000.08
62	25891.56	1998.92

Система координат: Московская		
Номер точки	Координаты	
	X	Y
63	25891.37	1997.78
64	25891.36	1997.78
65	25875.92	1990.93
66	25891.88	1952.92
67	25891.99	1952.34
68	25892.47	1950.05
69	25892.99	1947.76
70	25893.55	1945.49
71	25894.16	1943.23
72	25894.81	1940.98
73	25895.50	1938.74
74	25896.23	1936.51
75	25897.01	1934.30
76	25897.83	1932.11
77	26055.58	1519.57
78	26056.19	1517.99
79	26056.84	1516.43
80	26057.51	1514.88
81	26058.20	1513.34
82	26058.92	1511.81
83	26059.67	1510.29
84	26060.44	1508.79

Система координат: Московская		
Номер точки	Координаты	
	X	Y
85	26061.07	1507.62
86	26061.08	1507.62
87	26061.45	1506.93
88	26061.45	1506.93
89	26062.07	1505.82
90	26062.91	1504.36
91	26063.79	1502.91
92	26064.68	1501.48
93	26065.60	1500.06
94	26066.55	1498.66
95	26067.52	1497.29
96	26068.51	1495.91
97	26069.03	1495.22
98	26069.06	1495.19
99	26069.53	1494.56
100	26070.56	1493.22
101	26071.62	1491.91
102	26072.70	1490.61
103	26073.81	1489.33
104	26074.93	1488.07
105	26076.08	1486.82
106	26077.25	1485.60

Система координат: Московская		
Номер точки	Координаты	
	X	Y
107	26078.44	1484.40
108	26079.64	1483.22
109	26080.87	1482.05
110	26081.50	1481.48
111	26082.12	1480.91
112	26082.75	1480.35
113	26083.39	1479.79
114	26084.67	1478.70
115	26085.97	1477.62
116	26087.30	1476.57
117	26106.04	1461.86
118	26128.78	1426.16
119	26129.28	1425.37
120	26130.49	1412.94
121	26130.49	1412.94
122	26130.49	1412.94
123	26130.50	1412.90
124	26130.70	1412.39
125	26130.92	1411.89
126	26131.16	1411.39
127	26131.42	1410.91
128	26131.69	1410.43

Система координат: Московская		
Номер точки	Координаты	
	X	Y
129	26131.98	1409.97
130	26132.29	1409.52
131	26132.61	1409.07
132	26132.95	1408.64
133	26133.31	1408.23
134	26133.68	1407.82
135	26134.06	1407.43
136	26134.46	1407.06
137	26134.87	1406.70
138	26135.30	1406.35
139	26135.74	1406.02
140	26136.19	1405.71
141	26136.65	1405.41
142	26137.12	1405.13
143	26137.60	1404.87
144	26138.09	1404.62
145	26138.59	1404.40
146	26139.10	1404.19
147	26139.61	1404.00
148	26140.13	1403.83
149	26140.66	1403.68
150	26141.19	1403.54

Система координат: Московская		
Номер точки	Координаты	
	X	Y
151	26141.73	1403.43
152	26142.27	1403.34
153	26142.81	1403.26
154	26143.36	1403.21
155	26143.90	1403.18
156	26144.45	1403.16
157	26145.00	1403.17
158	26145.55	1403.20
159	26146.09	1403.24
160	26174.72	1406.22
161	26174.80	1406.22
162	26174.88	1406.22
163	26174.81	1406.22
164	26178.54	1406.61
165	26178.94	1406.66
166	26178.95	1406.66
167	26178.96	1406.66
168	26180.88	1407.01
169	26180.89	1407.01
170	26180.90	1407.01
171	26181.50	1407.15
172	26182.46	1407.42

Система координат: Московская		
Номер точки	Координаты	
	X	Y
173	26183.41	1407.75
174	26184.09	1408.02
175	26187.73	1409.98
176	26187.85	1410.06
177	26188.66	1410.65
178	26188.44	1410.37
179	26188.45	1410.37
180	26192.03	1413.91
181	26208.54	1435.01
182	26216.09	1444.62
183	26233.00	1466.20
184	26233.01	1466.20
185	26246.37	1483.26
186	26271.44	1515.24
187	26293.65	1543.57
188	26295.97	1546.57
189	26297.38	1548.39
190	26297.87	1549.01
191	26298.10	1549.31
192	26298.31	1549.57
193	26300.64	1552.57
194	26301.87	1554.18

Система координат: Московская		
Номер точки	Координаты	
	X	Y
195	26302.09	1554.45
196	26302.24	1554.65
197	26302.96	1555.58
198	26305.28	1558.59
199	26305.99	1559.52
200	26306.29	1559.91
201	26306.65	1560.38
202	26307.59	1561.61
203	26309.90	1564.63
204	26310.32	1565.18
205	26310.47	1565.39
206	26310.74	1565.74
207	26312.20	1567.66
208	26314.49	1570.69
209	26314.58	1570.81
210	26314.63	1570.88
211	26314.80	1571.10
212	26316.78	1573.72
213	26318.25	1575.68
214	26318.77	1576.38
215	26318.99	1576.67
216	26319.06	1576.76

Система координат: Московская		
Номер точки	Координаты	
	X	Y
217	26321.34	1579.81
218	26322.64	1581.55
219	26322.90	1581.90
220	26323.07	1582.13
221	26323.61	1582.85
222	26327.00	1587.43
223	26333.33	1596.04
224	26333.65	1596.49
225	26333.99	1596.94
226	26336.08	1599.82
227	26339.61	1604.69
228	26340.22	1605.54
229	26340.91	1606.48
230	26343.15	1609.62
231	26345.85	1613.37
232	26346.79	1614.70
233	26347.77	1616.07
234	26349.65	1618.73
235	26352.03	1622.09
236	26353.43	1624.09
237	26354.58	1625.70
238	26356.09	1627.87

Система координат: Московская		
Номер точки	Координаты	
	X	Y
239	26358.17	1630.83
240	26359.96	1633.42
241	26361.33	1635.38
242	26362.64	1637.28
243	26364.26	1639.62
244	26366.33	1642.63
245	26368.02	1645.09
246	26369.11	1646.70
247	26370.31	1648.43
248	26372.79	1652.10
249	26374.65	1654.84
250	26375.39	1655.94
251	26376.30	1657.28
252	26379.47	1662.01
253	26381.22	1664.63
254	26381.66	1665.30
255	26382.24	1666.16
256	26386.21	1672.16
257	26387.74	1674.46
258	26387.93	1674.76
259	26388.14	1675.07
260	26393.99	1684.02

Система координат: Московская		
Номер точки	Координаты	
	X	Y
261	26394.04	1684.10
262	26394.19	1684.33
263	26395.66	1686.60
264	26399.79	1692.00
265	26400.24	1693.70
266	26400.59	1694.24
267	26402.33	1696.98
268	26405.54	1702.01
269	26406.26	1703.14
270	26406.92	1704.19
271	26408.73	1707.07
272	26411.24	1711.05
273	26412.29	1712.74
274	26413.20	1714.17
275	26414.72	1716.63
276	26416.89	1720.12
277	26418.34	1722.46
278	26419.41	1724.20
279	26420.71	1726.32
280	26422.49	1729.22
281	26424.25	1732.10
282	26425.56	1734.26

Система координат: Московская		
Номер точки	Координаты	
	X	Y
283	26426.65	1736.06
284	26428.05	1738.35
285	26430.18	1741.91
286	26431.66	1744.35
287	26432.46	1745.70
288	26433.55	1747.51
289	26436.10	1751.82
290	26437.69	1754.49
291	26438.28	1755.49
292	26439.00	1756.71
293	26441.98	1761.79
294	26443.66	1764.66
295	26444.01	1765.26
296	26444.40	1765.93
297	26448.20	1772.49
298	26449.57	1774.86
299	26449.70	1775.08
300	26449.75	1775.18
301	26455.05	1784.46
302	26455.22	1784.76
303	26455.42	1785.10
304	26456.84	1787.63

Система координат: Московская		
Номер точки	Координаты	
	X	Y
305	26460.30	1793.77
306	26460.83	1794.71
307	26461.20	1795.38
308	26462.69	1798.05
309	26465.50	1803.11
310	26466.30	1804.57
311	26466.93	1805.69
312	26468.43	1808.44
313	26470.65	1812.48
314	26471.69	1814.39
315	26472.59	1816.04
316	26474.02	1818.69
317	26475.75	1821.87
318	26477.04	1824.30
319	26478.19	1826.42
320	26479.36	1828.62
321	26480.79	1831.29
322	26482.45	1834.43
323	26483.72	1836.83
324	26484.65	1838.60
325	26485.78	1840.74
326	26487.71	1844.44

Система координат: Московская		
Номер точки	Координаты	
	X	Y
327	26489.20	1847.28
328	26489.94	1848.71
329	26490.72	1850.22
330	26492.99	1854.62
331	26494.61	1857.76
332	26495.09	1858.70
333	26495.62	1859.72
334	26498.45	1865.31
335	26499.95	1868.27
336	26500.19	1868.75
337	26500.45	1869.25
338	26501.57	1871.49
339	26505.24	1878.81
340	26506.80	1881.95
341	26505.27	1883.43
342	26503.57	1885.07
343	26497.85	1897.85
344	26481.22	1934.98
345	26476.24	1945.31
346	26463.74	1971.23
347	26463.60	1971.03
348	26463.71	1971.29

Система координат: Московская		
Номер точки	Координаты	
	X	Y
349	26463.71	1971.29
350	26458.37	1982.35
351	26448.84	1983.50
352	26433.52	2016.09
353	26429.20	2025.71
354	26419.19	2047.22
355	26371.58	2153.41
356	26369.70	2157.61
357	26348.88	2203.58
358	26342.83	2216.93
359	26318.08	2268.62
360	26310.54	2282.82
361	26298.50	2305.51
362	26272.88	2319.07
363	26272.58	2319.09
364	26258.03	2326.79

Схема границ территории, расположенной в производственной зоне № 46 «Коровино» (промышленная зона 46-I), в отношении которой принято решение о комплексном развитии территории по инициативе Правительства Москвы, на фрагменте карты границ территориальных зон Правил землепользования и застройки города Москвы



Условные обозначения:

-  Границы территории, подлежащей комплексному развитию по инициативе Правительства Москвы

Коды видов разрешенного использования:

6.2. – Тяжелая промышленность. Размещение объектов капитального строительства горно-обогатительной и горно-перерабатывающей, металлургической, машиностроительной промышленности, а также изготовления и ремонта продукции судостроения, авиастроения, вагоностроения, машиностроения, станкостроения, а также другие подобные промышленные предприятия, для эксплуатации которых предусматривается установление охранных или санитарно-защитных зон, за исключением случаев, когда объект промышленности отнесен к иному виду разрешенного использования.

6.2.1. – Автомобилестроительная промышленность. Размещение объектов капитального строительства, предназначенных для производства транспортных средств и оборудования, производства автомобилей, производства автомобильных кузовов, производства прицепов, полуприцепов и контейнеров, предназначенных для перевозки одним или несколькими видами транспорта, производства частей и принадлежностей автомобилей и их двигателей.

6.3. – Легкая промышленность. Размещение объектов капитального строительства, предназначенных для текстильной, фарфоро-фаянсовой, электронной промышленности.

6.3.1. – Фармацевтическая промышленность. Размещение объектов капитального строительства, предназначенных для фармацевтического производства, в том числе объектов, в отношении которых предусматривается установление охранных или санитарно-защитных зон.

6.4. – Пищевая промышленность. Размещение объектов пищевой промышленности, по переработке сельскохозяйственной продукции способом, приводящим к их переработке в иную продукцию (консервирование, копчение, хлебопечение), в том числе для производства напитков, алкогольных напитков и табачных изделий.

6.5. – Нефтехимическая промышленность. Размещение объектов капитального строительства, предназначенных для переработки углеводородного сырья, изготовления удобрений, полимеров, химической продукции бытового назначения и подобной продукции, а также другие подобные промышленные предприятия.

6.6. – Строительная промышленность. Размещение объектов капитального строительства, предназначенных для производства строительных материалов (кирпичей, пиломатериалов, цемента, крепежных материалов), бытового

и строительного, газового и сантехнического оборудования, лифтов и подъемников, столярной продукции, сборных домов или их частей и тому подобной продукции.

6.7. – Энергетика. Размещение объектов гидроэнергетики, тепловых станций и других электростанций, размещение обслуживающих и вспомогательных для электростанций сооружений (золоотвалов, гидротехнических сооружений); размещение объектов электросетевого хозяйства, за исключением объектов энергетики, размещение которых предусмотрено содержанием вида разрешенного использования с кодом 3.1.

6.8. – Связь. Размещение объектов связи, радиовещания, телевидения, включая воздушные радиорелейные, надземные и подземные кабельные линии связи, линии радиофикации, антенные поля, усилительные пункты на кабельных линиях связи, инфраструктуру спутниковой связи и телерадиовещания, за исключением объектов связи, размещение которых предусмотрено содержанием видов разрешенного использования с кодами 3.1.1, 3.2.3.

6.11. – Целлюлозно-бумажная промышленность. Размещение объектов капитального строительства, предназначенных для целлюлозно-бумажного производства, производства целлюлозы, древесной массы, бумаги, картона и изделий из них, издательской и полиграфической деятельности, тиражирования записанных носителей информации.

4.1. – Деловое управление. Размещение объектов капитального строительства с целью размещения объектов управленческой деятельности, не связанной с государственным или муниципальным управлением и оказанием услуг, а также с целью обеспечения совершения сделок, не требующих передачи товара в момент их совершения между организациями, в том числе биржевая деятельность (за исключением банковской и страховой деятельности).

4.2. – Объекты торговли (торговые центры, торгово-развлекательные центры (комплексы)). Размещение объектов капитального строительства общей площадью свыше 5000 кв. м с целью размещения одной или нескольких организаций, осуществляющих продажу товаров и (или) оказание услуг в соответствии с содержанием видов разрешенного использования с кодами 4.5, 4.6, 4.8, 4.8.1, 4.8.2; размещение гаражей и (или) стоянок для автомобилей сотрудников и посетителей торгового центра.

4.3. – Рынки. Размещение объектов капитального строительства, сооружений, предназначенных для организации постоянной или временной торговли (ярмарка, рынок, базар), с учетом того, что каждое из торговых мест

не располагает торговой площадью более 200 кв. м; размещение гаражей и (или) стоянок для автомобилей сотрудников и посетителей рынка.

4.4. – Магазины. Размещение объектов капитального строительства, предназначенных для продажи товаров, торговая площадь которых составляет до 5000 кв. м.

4.5. – Банковская и страховая деятельность. Размещение объектов капитального строительства, предназначенных для размещения организаций, оказывающих банковские и страховые услуги.

4.6. – Общественное питание. Размещение объектов капитального строительства в целях устройства мест общественного питания (рестораны, кафе, столовые, закусочные, бары).

4.8.1. – Развлекательные мероприятия. Размещение зданий и сооружений, предназначенных для организации развлекательных мероприятий, путешествий, для размещения дискотек и танцевальных площадок, ночных клубов, аквапарков, боулинга, аттракционов и т.п., игровых автоматов (кроме игрового оборудования, используемого для проведения азартных игр), игровых площадок.

4.8.2. – Проведение азартных игр. Размещение зданий и сооружений, предназначенных для размещения букмекерских контор, тотализаторов, их пунктов приема ставок вне игорных зон.

4.9. – Служебные гаражи. Размещение постоянных или временных гаражей, стоянок для хранения служебного автотранспорта, используемого в целях осуществления видов деятельности, предусмотренных видами разрешенного использования с кодами 3.0, 4.0, а также для стоянки и хранения транспортных средств общего пользования, в том числе в депо.

4.10. – Выставочно-ярмарочная деятельность. Размещение объектов капитального строительства, сооружений, предназначенных для осуществления выставочно-ярмарочной и конгрессной деятельности, включая деятельность, необходимую для обслуживания указанных мероприятий (застройка экспозиционной площади, организация питания участников мероприятий).

6.12. – Научно-производственная деятельность. Размещение технологических, промышленных, агропромышленных парков, бизнес-инкубаторов.

Приложение 2
к распоряжению Департамента
инвестиционной и промышленной
политики города Москвы

от 05.09.2020 № ДИИП.Р-11/20

Сведения

о землях, земельных участках и перечень расположенных на них объектов недвижимого имущества, расположенных в границах территории, расположенной в производственной зоне № 46 «Коровино» (промышленная зона 46-1), в отношении которой принято решение о комплексном развитии территории по инициативе Правительства Москвы

№ п/п	Кадастровый номер земельного участка	Адрес (местоположение) земельного участка	Площадь земельного участка, га	Кадастровый номер объекта недвижимого имущества, расположенного на земельном участке	Адрес объекта недвижимого имущества	Площадь объекта недвижимого имущества, кв.м
1	77:09:0002001:38	г. Москва, ул. Вагоноремонтная, вл. 10А, стр. 17	1,5054	77:09:0002001:1052	г.Москва, ул. Вагоноремонтная, д.10А, стр.17	67,10
2	77:09:0002001:52	г. Москва, ул. Вагоноремонтная, вл. 14	1,1767	-	-	-

№ п/п	Кадастровый номер земельного участка	Адрес (местоположение) земельного участка	Площадь земельного участка, га	Кадастровый номер объекта недвижимого имущества, расположенного на земельном участке	Адрес объекта недвижимого имущества	Площадь объекта недвижимого имущества, кв.м
3	77:09:0002001:11	г. Москва, ул. Вагоноремонтная, вл.14	3,07	77:09:0002001:1032	г. Москва, ул. Вагоноремонтная, д.14, строен.1	960,00
				77:09:0002001:1033	г. Москва, ул. Вагоноремонтная, д.14, строен.2	12,00
				77:09:0002001:1047	г. Москва, ул. Вагоноремонтная, д.14	2 213,20
4	77:09:0002001:46	г. Москва, ул. Вагоноремонтная, вл.4А, строен.6	2,7208	77:09:0002001:1030	г. Москва, ул. Вагоноремонтная, д. 10а, строен.23	28,20
				77:09:0002001:1041	г. Москва, ул. Вагоноремонтная, д. 10а, строен.6	2 650,60
5	77:09:0002001:6	г. Москва, ул. Вагоноремонтная, влад.4А	1,4909	-	-	-
6	77:09:0002001:1378	г. Москва, ул. Вагоноремонтная, вл.10А, стр.4,13	1,6636	77:09:0002001:1039	г. Москва, ул. Вагоноремонтная, д.10А, стр.4	3 019,60

№ п/п	Кадастровый номер земельного участка	Адрес (местоположение) земельного участка	Площадь земельного участка, га	Кадастровый номер объекта недвижимого имущества, расположенного на земельном участке	Адрес объекта недвижимого имущества	Площадь объекта недвижимого имущества, кв.м
				77:09:0002001:1049	г. Москва, ул. Вагоноремонтная, д.10А, стр.13	167,20
7	77:09:0002001:55	г. Москва, ул. Вагоноремонтная, вл. 10А, стр. 1, 15, 16	9,4666	77:09:0002001:1036	г. Москва, ул. Вагоноремонтная, д.10А, стр.1	35 256,10
				77:09:0002001:1050	г. Москва, ул. Вагоноремонтная, д.10А, стр.15	42,30
				77:09:0002001:1051	г. Москва, ул. Вагоноремонтная, д.10А, стр.16	9,80
				77:09:0002001:1395 - сооружение (Ж/Д ветка)	г. Москва, ул. Вагоноремонтная, д.10а, железнодорожный путь необщего пользования ЗАО «ДСК № 7» примыкающий к станции Марк, Московско- Смоленского	

№ п/п	Кадастровый номер земельного участка	Адрес (местоположение) земельного участка	Площадь земельного участка, га	Кадастровый номер объекта недвижимого имущества, расположенного на земельном участке	Адрес объекта недвижимого имущества	Площадь объекта недвижимого имущества, кв.м
					отделения Московской железной дороги, филиала ОАО «РЖД»	
8	77:09:0002001:43	г. Москва, ул. Вагоноремонтная, д. 4А	1,1785	77:09:0002001:1037	г. Москва, ул. Вагоноремонтная, д.10а	7 015,90
9	77:09:0002001:45	г. Москва, ул. Вагоноремонтная, д. 4А	0,5668	-	-	-
10	77:09:0002001:41	г. Москва, ул. Вагоноремонтная, вл. 4А	0,4526	77:09:0002001:1038	г. Москва, ул. Вагоноремонтная, д.10А, стр.3	954,00
11	77:09:0002001:42	г. Москва, ул. Вагоноремонтная, вл. 4А	0,1597	77:09:0002001:1040	г. Москва, ул. Вагоноремонтная, д.10А, стр.5	815,00
12	77:09:0002001:40	г. Москва, ул. Вагоноремонтная, вл.4А	2,8562	77:09:0002001:1044	г. Москва, ул. Вагоноремонтная, д.10А, стр.9	1 776,70
				77:09:0002001:1045	г. Москва, ул. Вагоноремонтная, д.10А, стр.9А	560,50

№ п/п	Кадастровый номер земельного участка	Адрес (местоположение) земельного участка	Площадь земельного участка, га	Кадастровый номер объекта недвижимого имущества, расположенного на земельном участке	Адрес объекта недвижимого имущества	Площадь объекта недвижимого имущества, кв.м
13	77:09:0002001:50	г. Москва, ул. Вагоноремонтная, д. 10	1,8659	77:09:0002001:1043	г. Москва, ул. Вагоноремонтная, вл.10	7 331,60
14	77:09:0002001:51	г. Москва, ул. Вагоноремонтная, д. 10, строен. 1	0,9656	77:09:0002001:1412	г. Москва, ул. Вагоноремонтная, д.10, стр.1	2 044,70
15	77:09:0002001:48	г. Москва, ул. Вагоноремонтная, вл. 4А, строен. 7	1,6642	77:09:0002001:1411	г. Москва, ул. Вагоноремонтная, д.4а, строен. 7	4 593,20
16	77:09:0002001:53	г. Москва, МКАД, 80-й километр, вл.4	0,7947	77:09:0002001:1404	дор. МКАД, 80 км, д. 4, строение. 1	99,80
				77:09:0002001:1407	дор. МКАД, 80 км, д. 4, строение. 2	134,00
				77:09:0002001:1408	Мкад, 80 км, д.4, стр.18	173,10
				77:09:0002001:1409	дор. МКАД, 80 км, д. 4, строение. 3	134,80
				77:09:0002001:1410	дор. МКАД, 80 км, д. 4, строение. 4	135,10
				77:09:0002001:1413	дор. МКАД, 80 км, д. 4, строение. 17	71,20
				77:00:0000000:69135	км. МКАД 80-й, д. ВЛ4	324

№ п/п	Кадастровый номер земельного участка	Адрес (местоположение) земельного участка	Площадь земельного участка, га	Кадастровый номер объекта недвижимого имущества, расположенного на земельном участке	Адрес объекта недвижимого имущества	Площадь объекта недвижимого имущества, кв.м
17	Земли, в границах которых земельные участки не сформированы	-	3,7717	77:09:0002001:1029	Москва г, ул Вагоноремонтная, д 10, строен 2	173,40
				77:09:0002001:1046	Москва г, ул Вагоноремонтная, д 10, строен 3	183,90
Общая площадь земельных участков, га			35,3699			